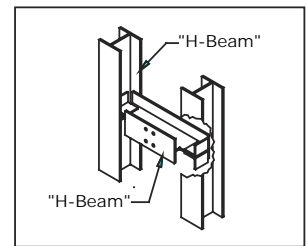


Capacité lbs. (kg)	Profondeur de la fosse ³	Surplomb (OH ³)
8000 (3600)	4'-6" (1370)	15'-0" 4570
10000 (4500)	5'-0" (1525)	
12000 (5450)	5'-0" (1525)	
15000 (6800)	5'-0" (1525)	
18000 (8150)	5'-6" (1675)	
20000 (9050)	5'-6" (1675)	
25000 (11350)	6'-0" (1830)	
30000 (13650)	6'-0" (1830)	



Détails des colonnes voir note 4

- ① Porte double-vantaux régulière.
- ② Pour l'utilisation d'un seuil allongé avec portes chevauchantes (« pass-type »), ajoutez 1.75" (44.5 mm) à la profondeur du puits (« HD ») pour chaque porte.
- ③ Pour les cabines de 8'-0" [2440] de hauteur. Pour les cabines de 9'-0" [2745], ajoutez 1'-0" [305] au surplomb, et 0'-6" [152] à la fosse. Pour les cabines de 10'-0" [3050], ajoutez 2'-0" [610] au surplomb et 1'-0" [305] à la fosse.
- ④ Les colonnes doivent être érigées du fond de la fosse jusqu'au support latéral dans le surplomb. Lorsqu'un mur de brique ou de béton adéquat est utilisé, les supports de colonne ne sont pas requis. Les dimensions des colonnes et des membres de la structure sont approximatives. Les spécifications exactes devront être fournies par le propriétaire lorsque la charge, les dimensions de la plate-forme la hauteur des planchers, etc seront disponibles. Toutes les colonnes structurales et les attaches de connexion latérales doivent être fournies et installées par le client.
- ⑤ Pour la classe de chargement C2, contactez-nous.
- ⑥ Pour une vitesse plus grande, contactez-nous.

Vitesse pi/min. (m/s) ⁴	Capacité lbs. (kg)	Larg. du puits	Profondeur du puits	Larg. de la plate-forme	Prof. de la plate-forme	Dimensions de l'entrée
		HW	HD ²	PW	PD	
25 à 75 (0.18 à 0.38)	10000 4500	134 3405	152 3860	100 2540	144 3660	96 2440
	12000 5450	134 3405	176 4470	100 2540	168 4270	96 2440
	15000 6800	171.5 4355	200 5080	124 3150	192 4880	120 3050
	18000 8150	175.5 4460	224 5690	124 3150	216 5490	120 3050
	20000 9050	199.5 5070	248 6300	148 3760	240 6100	144 3660
	25000 11350	199.5 5070	248 6300	148 3760	240 6100	144 3660
	30000 13650	199.5 5070	248 6300	148 3760	240 6100	144 3660

Ascenseur de charge Hydraulique - Cylindre en terre CLASSE C - Ouverture avant - Avec colonnes

Groupe manufacturier d'ascenseurs



Elevator Manufacturing Group