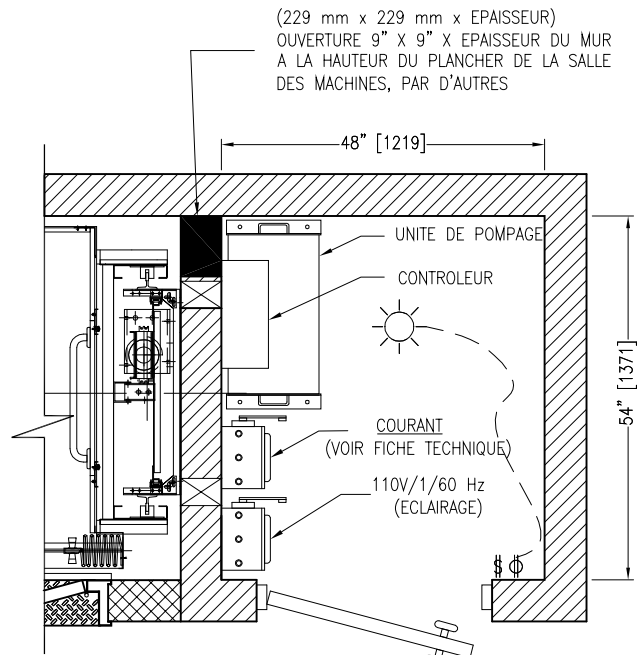
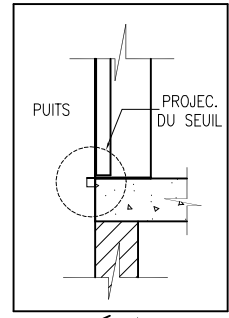


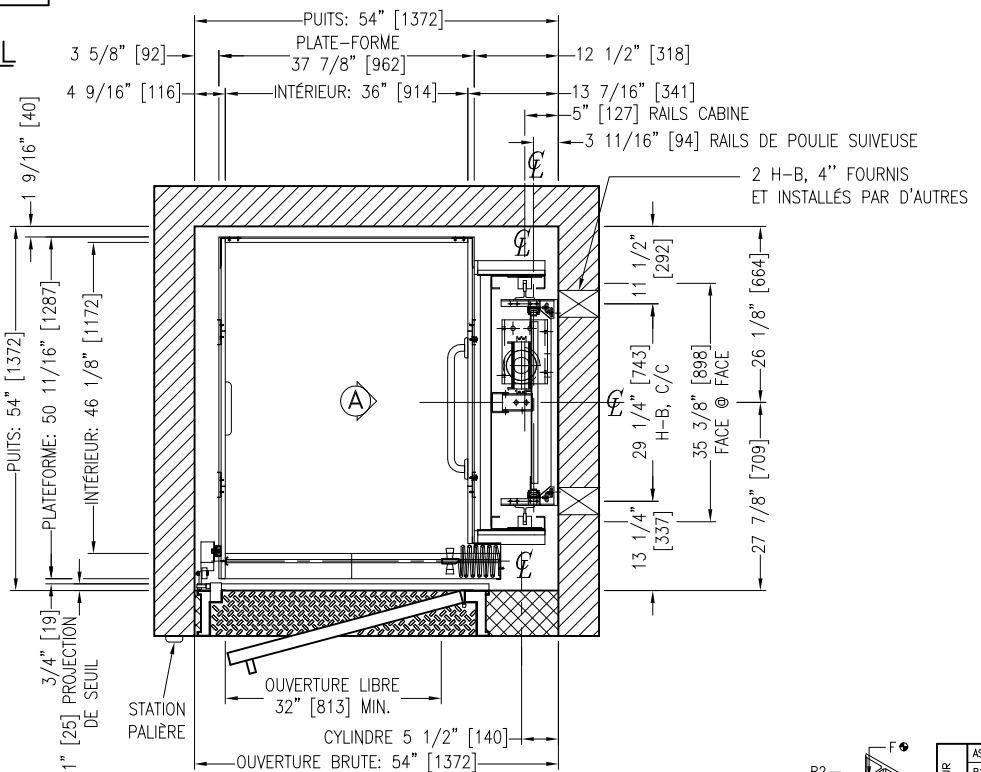
VUE D'ÉLEVATION



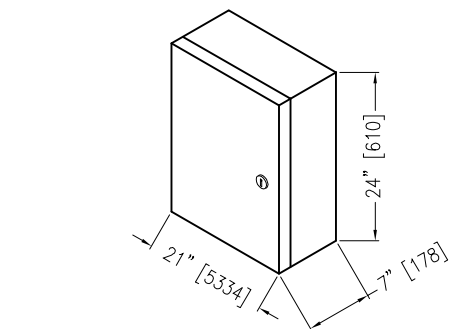
SALLE DES MACHINES
TYPIQUE



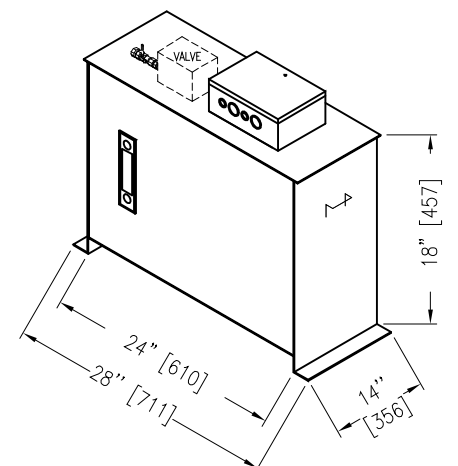
DÉTAIL
DU SEUIL



PLAN DU Puits



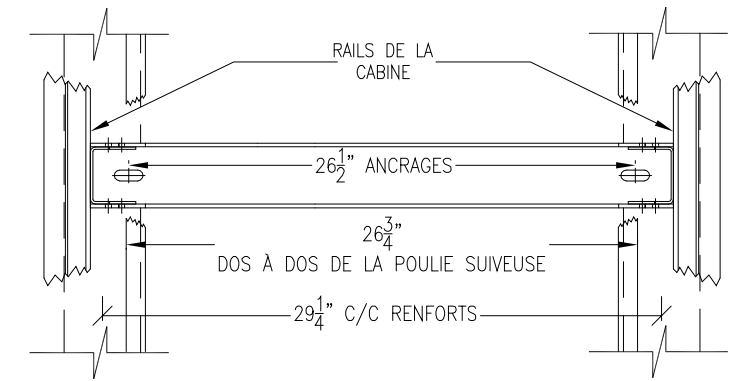
CONTRÔLEUR



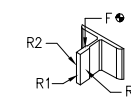
UNITÉ DE POMPAGE

NOTE: TOUTES DIMENSIONS ENTRE PARANTHÈSES SONT EN MILLIMÈTRES

CETTE INSTALLATION EST DESSINÉE EN CONFORMITÉ AVEC LE CODE DE SÉCURITÉ DES ÉLÉVATEURS: NORME CAN-CSA-B44-04 SECTION 5.3



DÉTAIL DU SUPPORT DE RAIL



REACTIONS SUR UNE RAIL	ASCENSEUR #	R1 EN FONCTIONNEMENT	127 LBF / 565 N
	R2 EN FONCTIONNEMENT	216 LBF / 961 N	
	R1 À L'ACTION DU PARACHUTE	177 LBF / 787 N	
	F À L'IMPACT	1998 LBF / 8887 N	
	R1 CONDITION SISMIQUE	N/A	
	R2 CONDITION SISMIQUE	N/A	

NOM DU DESSIN:	DESSIN GENERAL		
NUMÉRO D'ASCENSEUR(S):	GT-100RV06		
DÉTAILS:	CAPACITÉ 750 LBS SAFETY SAFGT01		
NOM DU PROJET:			
ADRESSE:			
DESSINÉ PAR:	VÉRIFIÉ PAR:	DATE:	ÉCHELLE: N.T.S.
REF.: Q-XXXX	# DESSIN: XXXXX1.0	PAGE: 1/1	REV: 0

GÉNÉRAL	
QTE ASCENSEUR	1
TYPE D'ASCENSEUR	HYDRAULIQUE À CÂBLES
CAPACITY	750 LBS [340 Kg]
CLASSIFICATION	RÉSIDENTIEL
PERSONNE/S	2
CONDITION NEMA	NEMA 1
VITESSE DE L'ASCENSEUR	FT/MIN [M/S]
PORTES DU Puits	MANUAL
COMMUTATEUR DE LIMITE	OMRON : DAN
CONTROLEUR	JRT
ARRÊTS/OUV. AVANTS/OUV. ARRIÈRES	/
ZONE SISMIQUE	ZONE 0
TYPE D'ISOLVÉLAGE	AUTOMATIQUE
MANŒUVRE	SIMPLE AUTOMATIQUE
VOLTAGE/PHASE/CYCLE	/ /
MOTEUR	...HP @ ...RPM
AMPÉRAGE AU DÉMARRAGE	AMP.
AMPÉRAGE PLEINE CHARGE	AMP.
UNITE HYDRAULIQUE	
POMPE	21.68
VALVE	... GAL US ...L
HUILE NECESS. U.S. GAL.	... GAL US ...L
LIGNE À L'HUILE	#1/2 100R2
GALLON PAR MINUTE	GPM
PRESSION DE TRAVAIL	PSI
PRESSION MAXIMUM	PSI
CYLINDRE # / PAROI	4 1/2 # (114MM) / PAROI 1/4" (6.35MM)
PISTON # / PAROI	2 3/4 # (70MM) / PAROI 1/4" (6.35MM)
RAIL DE CABINE	5.78 LBS/FT / 8.6 KG/M
RAILS DE POULIE SUIVEUSE	UNISTRUT 1" x 1-5/8"
TYPE DE GUIDE	NYLON
STABILISATEUR	FIXE
POULIE SUIVEUSE	10 3/4 #
DISPOSITIF DE SÉCURITÉ CABINE	SAFGT01
RAIL - ESPACEMENT MAXIMUM	6" 0"
AMORTISSEUR DE CABINE	CAOUTCHOUC 1/2"
CÂBLE DE CABINE QTE/DIM/LONG.	2 CÂBLES 3/8# CLASS 7 X 19 AIRCRAFT
RESIS. NOMINALE À LA RUPTURE	14440 LBS (6538 KG) / CÂBLE
FACTEUR DE SÉCURITÉ	21.7
PLATFORM	
TYPE DE PLAT-FORME	2 CONTREPLAQUES
DEPRESSION DU SEUIL	N/A OU 3/4"
SURFACE	12 FT / 1.15 M
PLAQUE PROTECTRICE (TOE GUARD)	3"
TYPE DE SEUIL	□ ALUMINUM □ AUTRES:
POIDS	
POIDS DE LA CABINE	582 LBS (264 Kg)
L'ÉTRIER DE CABINE	188 LBS (85 Kg)
FINITION MAXIMUM DU PLANCHER	35 LBS (16 Kg)
PLATE-FORME (SANS FINITION)	88 LBS (40 Kg)
CABINE SANS FINITION	408 LBS (185 Kg)
CHARGE BRUTE	1332 LBS (604 Kg)

REV	DATE	DESCRIPTION	BY
0	MAR-07		

