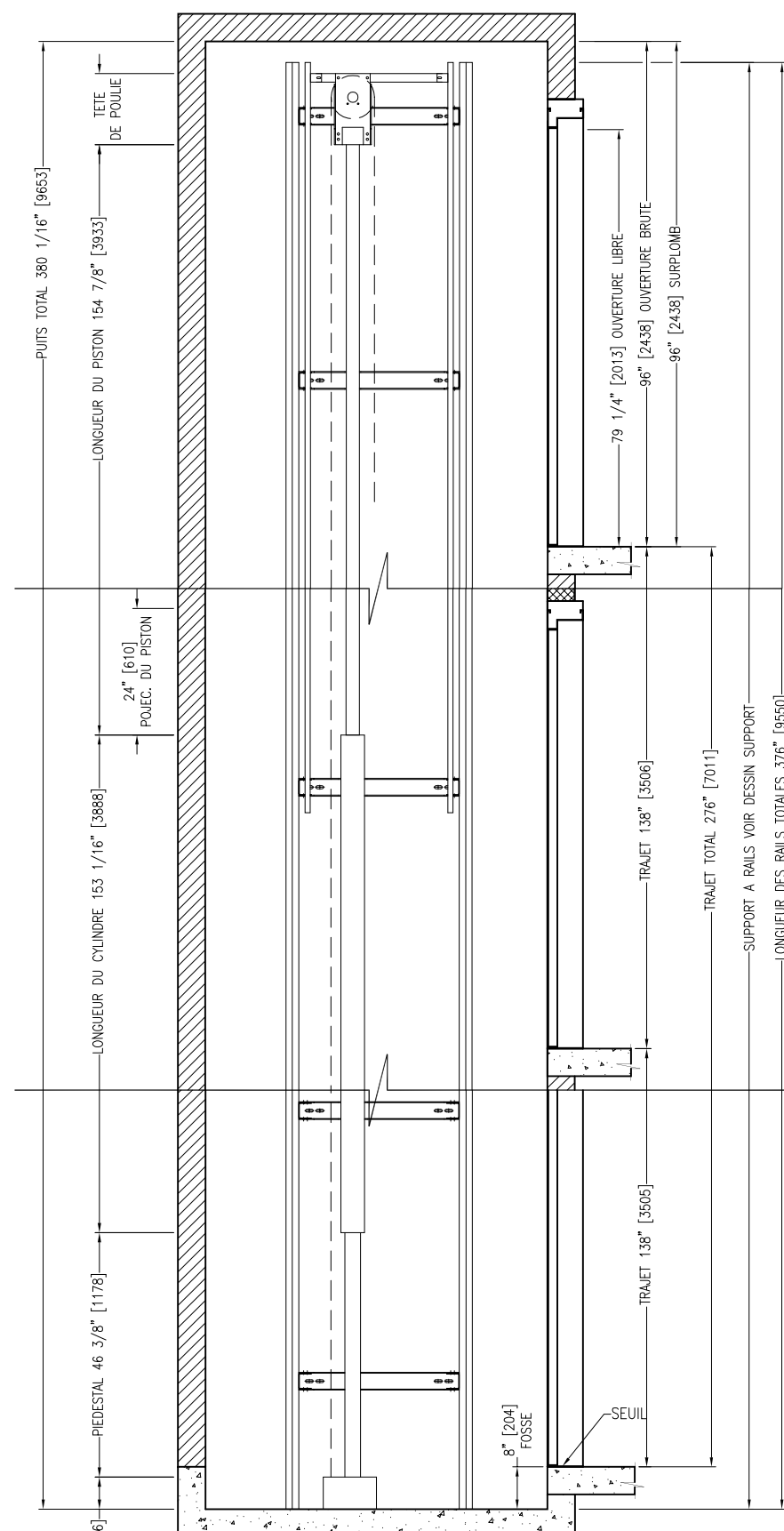


FICHE TECHNIQUE

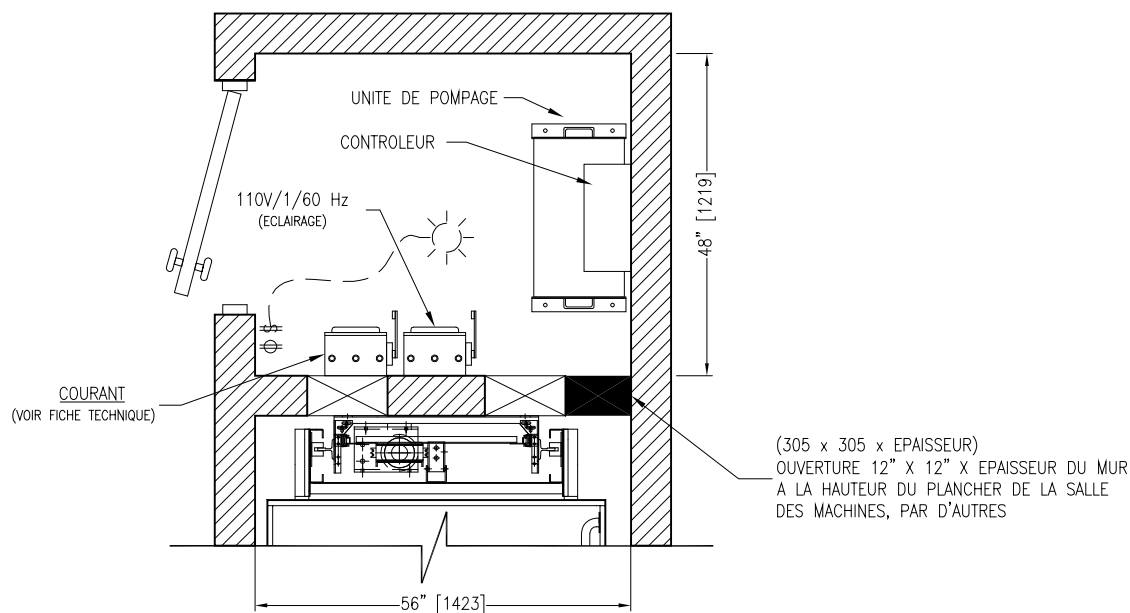
| | |
|------------------------|--|
| NOMBRE D'ASCENSEUR | 1 |
| TYPE/GENRE | HYDRAULIQUE/HANDICAPE A CABLE |
| CAPACITE/POIDS CABINE | 750 LBS/ 650 LBS |
| SURFACE NETTE | 15,5 PI ² - 1,44 M ² |
| NOMBRE DE PERSONNES | 2 |
| VITESSE | ↑ ↓ |
| MANOEUVRE | PRESSION CONSTANTE |
| ISONIVELAGE | AUTOMATIQUE |
| PLANCHER/OUVERTURE | |
| TYPE DE PORTES | MANUELLE |
| VOLTAGE/PHASE/CYCLE | |
| CONTROLEUR | |
| MOTEUR | |
| POMPE | |
| VALVE | |
| GALLON PAR MINUTE | US G.M.P. |
| DIALIGNE A L'HUILE | 1/2" Ø 100R2 |
| PRESSION MAXIMUM | PSI |
| DIA. PISTON/PAROI | 2 3/4" Ø (70mm)/MUR 1/4" (6.35mm) |
| DIA. CYLINDRE/PAROI | 4 1/2" Ø (114mm)/MUR 1/4" (6.35mm) |
| HUILE NECESS. US. GAL. | 16 GAL US - 61L |
| RAIL | 8 LBS/FT - 11.9KG/M |
| TYPE DE GUIDE | COULISSEUX NYLON |
| STABILISATEUR | FIXE |
| AMP. DE DEMARRAGE | AMP. |
| AMP. PLEIN CHARGE | AMP. |
| DIA. POULIE | 8 1/2" Ø - [273mmØ] |
| CABLES | 2 CABLE 3/8" Ø CLASS 7 x 19 AIRCRAFT |
| "BREAKING STRENGTH" | 14400 LB (6532 KG)/CABLE |

NOTE: TOUTES DIMENSIONS ENTRE PARANTHÈSES SONT EN MILLIMÈTRES

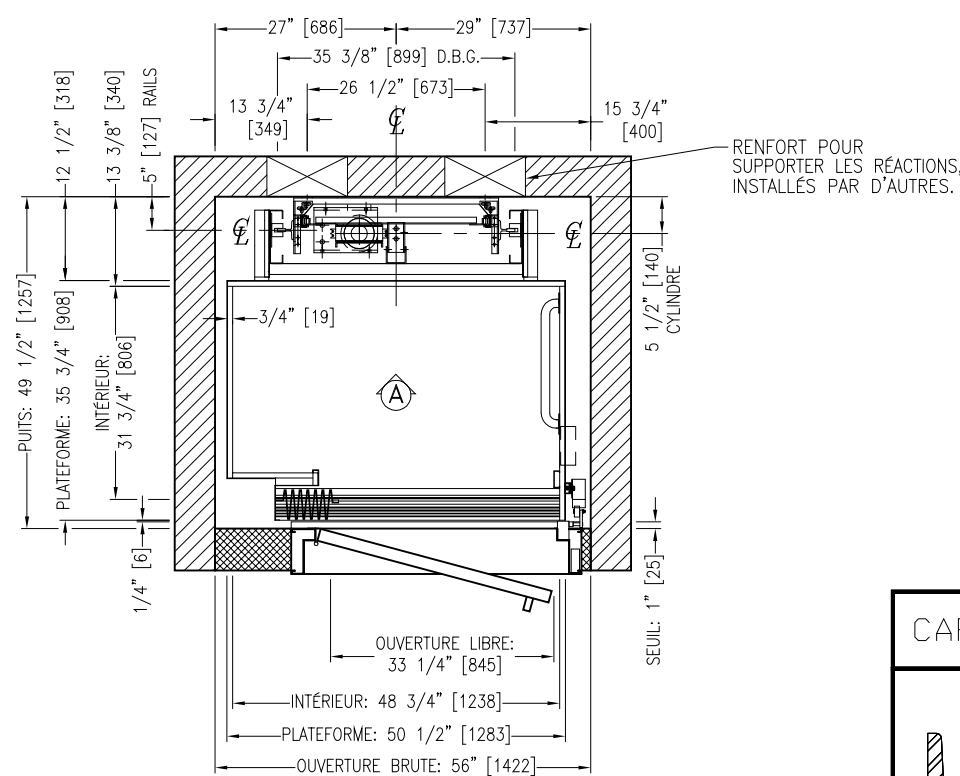
CETTE INSTALLATION EST DESSINÉE EN CONFORMITÉ AVEC LE CODE DE SÉCURITÉ DES ASCENSEURS: NORME CAN-CSA-B44-00 SECTION 5.3



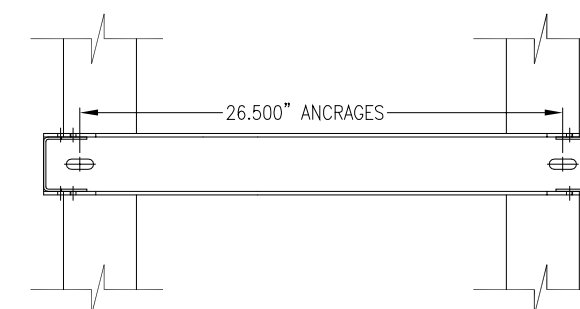
VUE D'ÉLEVATION VUE A



SALLE DES MACHINES TYPIQUE

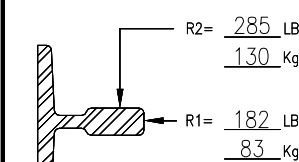


PLAN DU Puits



DÉTAIL DU SUPPORT DE RAIL

CAPACITE: 750 LBS



REACTIONS

| | | | |
|---|---------------|--------------|-----------------|
| 0 | JUN'06 | | |
| REV.: | DATE: | DESCRIPTION: | BY: |
| NOM DU DESSIN: PLAN D'ARRANGEMENT | | | |
| ASC.: G'T104R-V06 | | | |
| DÉTAILS: SAFETY SAFGT01 | | | |
| NOM DU PROJET: | | | |
| ADRESSE: | | | |
| GLOBAL TARDIF ELEVATOR MANUFACTURING GROUP INC. | | | |
| DESSINÉ PAR: | VÉRIFIER PAR: | DATE: | ÉCHELLE: N.T.S. |
| REF.: | # DESSIN: | FEUILLE: | RÉV.: |