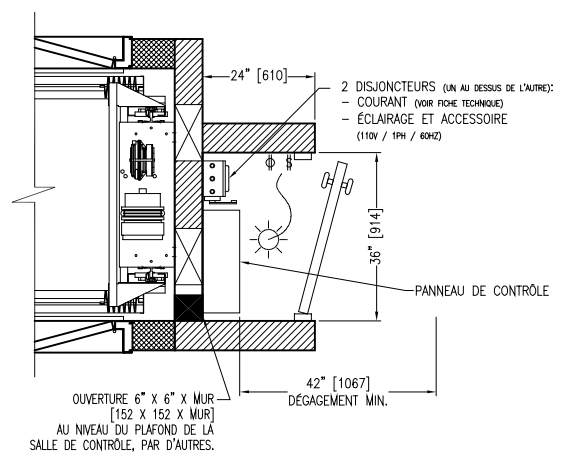
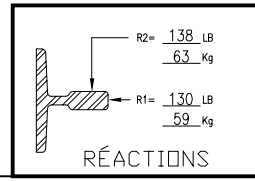
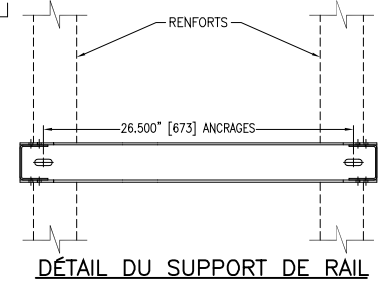


VUE EN PLAN



SALLE DE CONTRÔLE
SITUÉE AU DERNIER PLANCHER



FICHE TECHNIQUE

NOMBRE D'ASCENSEUR/S	1
TYPE / GENRE	TRACTION GEARLESS 2:1 / HDC
CAPACITÉ / POIDS CABINE	760 LBS / 650 LBS
CONTREPOIDS (CWT)	1 025 LBS
SURFACE NETTE	11 PIEDS ²
NOMBRE DE PERSONNE/S	2
VOLTAGE	220/1/60
VITESSE	40 PIEDS/MIN.
MANOEUVRE	AUTOMATIQUE SIMPLE
ISONIVELAGE	AUTOMATIQUE
TYPE DE NIVELAGE	LECTEUR MAGNÉTIQUE
COMMUTEUR DE LIMITES	OMRON
PLANCHER / OUVERTURE	— / —
TYPE DE PORTE	MANUELLE
RAILS - ÉTRIER	5.78 LBS/PI - 7.06 KG/M
RAILS - CWT	UNISTRUT 1" X 1 5/8"
TYPE DE GUIDE	ROULEAUX
STABILISATEUR	FIXE
CONTRÔLEUR	GT-TEKTRONIC SRX 500
TYPE DE CONTRÔLEUR	MICROPROCESSEUR
PARACHUTE DE SÛRETÉ - ÉTRIER	SAFGT01
PARACHUTE DE SÛRETÉ - CWT	N/A
GOUVERNEUR - ÉTRIER:	
TYPE	PFB TYPE R5R AVEC CONTACT
CÂBLE	ø 1/4
VITESSE DE DÉCLENCHEMENT	47.2 PIEDS/MIN. - 0.24 M/S
GOUVERNEUR - CWT:	
TYPE	N/A
CÂBLE	N/A
VITESSE DE DÉCLENCHEMENT	N/A
DIAMÈTRE DE POULIE - ÉTRIER	ø8"
DIAMÈTRE DE POULIE - CWT	ø8"
CÂBLES	2 CÂBLES ø3/8" CLASS 8 x 19
POINT DE RUPTURE	13 570 LBS - 6 169 KG
FACTEUR DE SÛRETÉ	22.38

DONNÉES MOTEUR

MOTEUR	GTM6RES01
CAPACITÉ	2 200 LBS
VITESSE MOTEUR (RPM)	38.2
DONNÉES ÉLECT. (V/PH/Hz)	220 / 3 / 60
AMPÉRAGE DE DÉMARRAGE	AMP.
AMPÉRAGE PLEINE CHARGE	6.5 AMP.
PUISSANCE EN HP	3/4 HP
POULIE DE TRACTION	ø8"
FREIN D'URGENCE	SUR LE MOTEUR
PAS DU CÂBLE	0.625"
TRANSFORMATEUR BTU/H	N/A
SALLE DE CONTRÔLE BTU/H	BTU/H
PUITS BTU/H	BTU/H

NOTES: - TOUTES LES DIMENSIONS ENTRE PARENTHÈSE [] SONT EN MILLIMÈTRES
- CETTE INSTALLATION EST DESSINÉE EN CONFORMITÉ AVEC LE CODE DE SÛRETÉ DES ASCENSEURS: NORME CAN-CSA-B44-00 SECTION 5.3

0	DATE:	DESCRIPTION:	BY:
DRAWING NAME:	ELEVATOR LAYOUT		
	ENTRÉE AVANT - ARRIÈRE		
ASC.:	GT SOFTRIDE SF100R		
DETAILS:	AVEC SAFETY SAFGT01		
PROJECT NAME:			
ADDRESS:			
DRAWN BY: RP	CHECK BY:	DATE:	SCALE: N.T.S.
REF.:	DRAWING #:	SHEET: 1/1	REV: 0

VUE EN ÉLEVATION VUE A