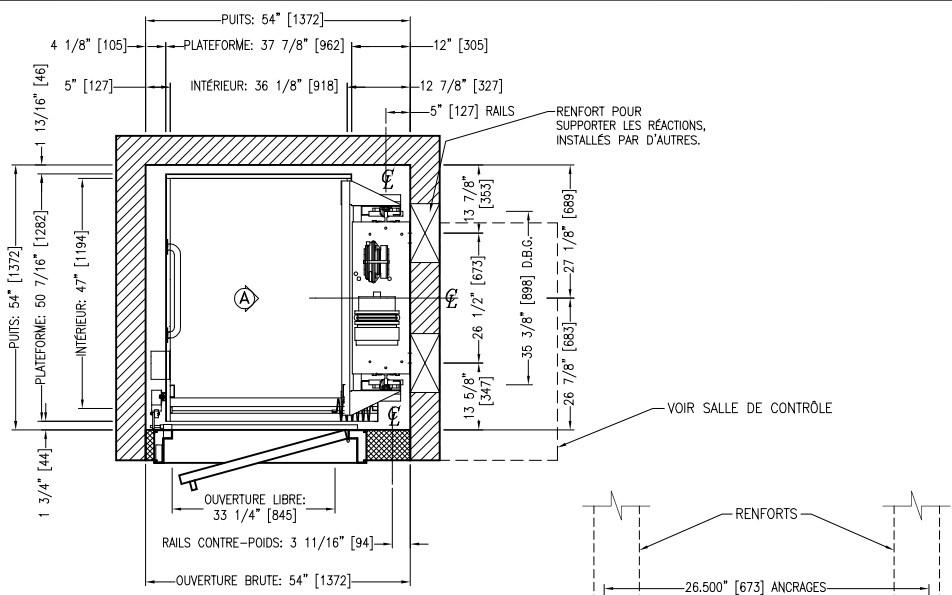
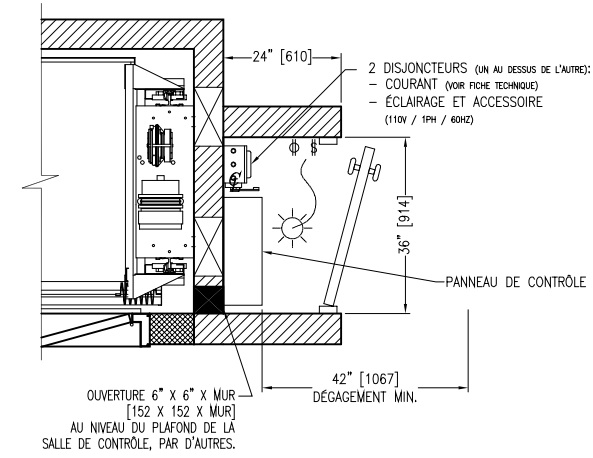


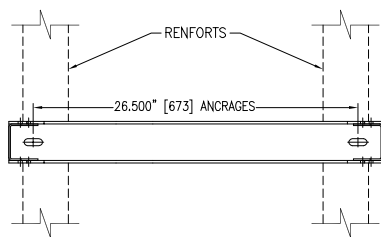
VUE EN ÉLEVATION VUE (A)



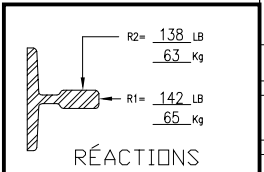
VUE EN PLAN



SALLE DE CONTRÔLE SITUÉE AU DERNIER PLANCHER



DÉTAIL DU SUPPORT DE RAIL



FICHE TECHNIQUE

NOMBRE D'ASCENSEUR/S	1
TYPE / GENRE	TRACTION GEARLESS 2:1 / HDC
CAPACITÉ / POIDS CABINE	750 LBS / 750 LBS
CONTREPOIDS (CWT)	1 125 LBS
SURFACE NETTE	12 PIEDS ²
NOMBRE DE PERSONNE/S	2
VOLTAGE	220/1/60
VITESSE	40 PIEDS/MIN.
MANOEUVRE	AUTOMATIQUE SIMPLE
SONIVELAGE	AUTOMATIQUE
TYPE DE NIVELAGE	LECTEUR MAGNÉTIQUE
COMMUTATEUR DE LIMITES	OMRON
PLANCHER / OUVERTURE	--- / ---
TYPE DE PORTE	MANUELLE
RAILS - ÉTRIER	5.78 LBS/PI - 7.06 KG/M
RAILS - CWT	UNISTRUT 1" X 1 5/8"
TYPE DE GUIDE	ROULEAUX
STABILISATEUR	FIXE
CONTRÔLEUR	GT-TEKTRONIC SRX 500
TYPE DE CONTRÔLEUR	MICROPROCESSEUR
PARACHUTE DE SÛRETÉ - ÉTRIER	SAFGT01
PARACHUTE DE SÛRETÉ - CWT	N/A
GOUVERNEUR - ÉTRIER:	
TYPE	PFB TYPE R5R AVEC CONTACT
CÂBLE	Ø 1/4
VITESSE DE DÉCLÈNEMENT	47.2 PIEDS/MIN. - 0.24 M/S
GOUVERNEUR - CWT:	
TYPE	N/A
CÂBLE	N/A
VITESSE DE DÉCLÈNEMENT	N/A
DIAMÈTRE DE POULIE - ÉTRIER	Ø8"
DIAMÈTRE DE POULIE - CWT	Ø8"
CÂBLES	2 CÂBLES Ø3/8" CLASS 8 x 19
POINT DE RUPTURE	13 570 LBS - 6 169 KG
FACTEUR DE SÛRETÉ	20.68

DONNÉES MOTEUR

MOTEUR	GTM6RES01
CAPACITÉ	2 200 LBS
VITESSE MOTEUR (RPM)	38.2
DONNÉES ÉLECT. (V/PH/Hz)	220 / 3 / 60
AMPÉRAGE DE DÉMARRAGE	AMP.
AMPÉRAGE PLEINE CHARGE	6.5 AMP.
PUISSANCE EN HP	3/4 HP
POULIE DE TRACTION	Ø8"
FREIN D'URGENCE	SUR LE MOTEUR
PAS DU CÂBLE	0.625"
TRANSFORMATEUR BTU/H	N/A
SALLE DE CONTRÔLE BTU/H	BTU/H
PUITS BTU/H	BTU/H

NOTES: - TOUTES LES DIMENSIONS ENTRE PARENTHÈSE [] SONT EN MILLIMÈTRES
 - CETTE INSTALLATION EST DESSINÉE EN CONFORMITÉ AVEC LE CODE DE SÛRETÉ DES ASCENSEURS: NORME CAN-CSA-B44-00 SECTION 5.3

0	DATE:	DESCRIPTION:	BY:
REV.:	DATE:	DESCRIPTION:	BY:
DRAWING NAME: ELEVATOR LAYOUT ENTRÉE AVANT			
ASC.:			
DETAILS: GT SOFTRIDE SF100R AVEC SAFGT01			
PROJECT NAME:			
ADDRESS:			
DRAWN BY: RP CHECK BY: DATE: SCALE: N.T.S.			
REF.: DRAWING #: SHEET: 1/1 REV: 0			

