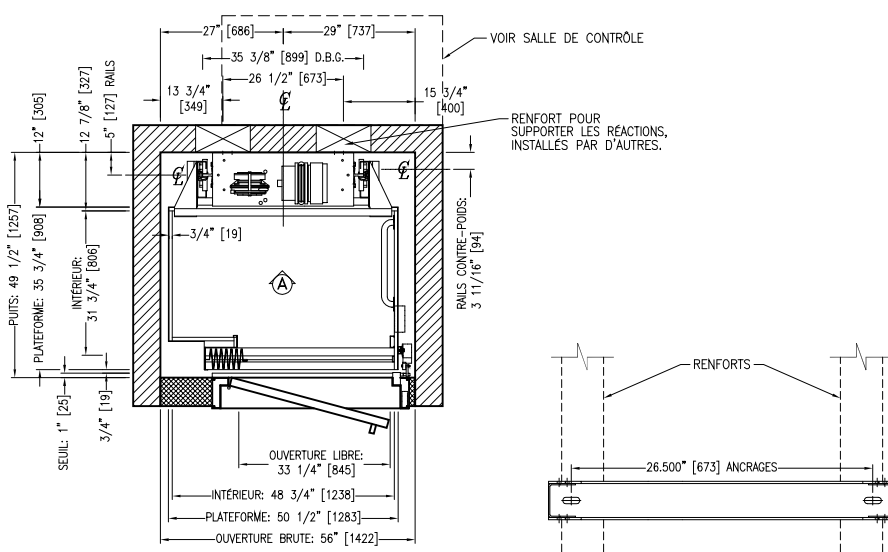
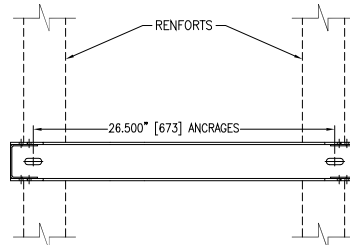


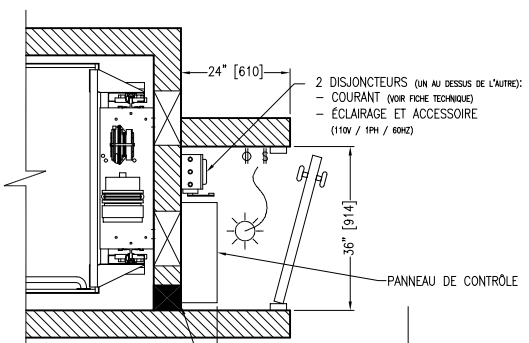
VUE EN ÉLEVATION VUE A



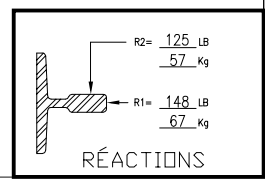
VUE EN PLAN



DÉTAIL DU SUPPORT DE RAIL



SALLE DE CONTRÔLE SITUÉE AU DERNIER PLANCHER



FICHE TECHNIQUE

NOMBRE D'ASCENSEUR/S	1
TYPE / GENRE	TRACTION GEARLESS 2:1 / HDC
CAPACITÉ / POIDS CABINE	750 LBS/ 750 LBS
CONTREPOIDS (CWT)	1 125 LBS
SURFACE NETTE	10,75 PIEDS ²
NOMBRE DE PERSONNE/S	2
VOLTAGE	220/1/60
VITESSE	40 PIEDS/MIN.
MANŒUVRE	AUTOMATIQUE SIMPLE
ISONIVELAGE	AUTOMATIQUE
TYPE DE NIVELAGE	LECTEUR MAGNÉTIQUE
COMMUTATEUR DE LIMITES	OMRON
PLANCHER / OUVERTURE	— / —
TYPE DE PORTE	MANUELLE
RAILS - ÉTRIÉR	5.78 LBS/PI - 7.06 KG/M
RAILS - CWT	UNISTRUT 1" X 1 5/8"
TYPE DE GUIDE	ROULEAUX
STABILISATEUR	FIXE
CONTRÔLEUR	GT-TEKTRONIC SRX 500
TYPE DE CONTRÔLEUR	MICROPROCESSEUR
PARACHUTE DE SÛRETÉ - ÉTRIÉR	SAFGT01
PARACHUTE DE SÛRETÉ - CWT	N/A
GOVERNEUR - ÉTRIÉR:	
TYPE	PFB TYPE R5R AVEC CONTACT
CÂBLE	Ø 1/4"
VITESSE DE DÉCLENCHEMENT	47.2 PIEDS/MIN. - 0.24 M/S
GOVERNEUR - CWT:	
TYPE	N/A
CÂBLE	N/A
VITESSE DE DÉCLENCHEMENT	N/A
DIAMÈTRE DE POULIE - ÉTRIÉR	Ø8"
DIAMÈTRE DE POULIE - CWT	Ø8"
CÂBLES	2 CÂBLES Ø3/8" CLASS 8 x 19
POINT DE RUPTURE	13 570 LBS - 6 169 KG
FACTEUR DE SÛRETÉ	20.68

DONNÉES MOTEUR

MOTEUR	GTM6RES01
CAPACITÉ	2 200 LBS
VITESSE MOTEUR (RPM)	38.2
DONNÉES ÉLECT. (V/PH/Hz)	220 / 3 / 60
AMPÉRAGE DE DÉMARRAGE	AMP.
AMPÉRAGE PLEINE CHARGE	6.5 AMP.
PUISSANCE EN HP	3/4 HP
POULIE DE TRACTION	Ø8"
FREIN D'URGENCE	SUR LE MOTEUR
PAS DU CÂBLE	0.625"
TRANSFORMATEUR BTU/H	N/A
SALLE DE CONTRÔLE BTU/H	BTU/H
PUIT BTU/H	BTU/H

NOTES:-- TOUTES LES DIMENSIONS ENTRE PARENTHÈSE [] SONT EN MILLIMÈTRES

-- CETTE INSTALLATION EST DESSINÉE EN CONFORMITÉ AVEC LE CODE DE SÛRETÉ DES ASCENSEURS: NORME CAN-CSA-B44-00 SECTION 5.3

0	REV.	DATE:	DESCRIPTION:	BY:
DRAWING NAME: ELEVATOR LAYOUT ENTRÉE CÔTÉ				
ASC:				
DETAILS: GT SOFTRIDE SF100R AVEC SAFGT01				
PROJECT NAME:				
ADDRESS:				
GLOBAL TARDIF ELEVATOR MANUFACTURING GROUP INC.				
DRAWN BY: RP	CHECK BY:	DATE:	SCALE:	N.T.S.
REF.:	DRAWING #:	SHEET: 1/1	REV.:	0