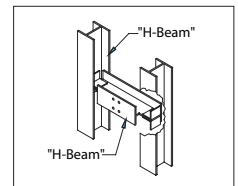


Capacité lbs. (kg)	Profondeur de la fosse ³	Surplomb (OH ^{3,6})
8000 (3600)	5'-0" (1525)	15'-0" 4570
10000 (4500)	5'-0" (1525)	
12000 (5450)	5'-6" (1675)	
15000 (6800)	5'-6" (1675)	



Détails des colonnes voir note 4

- ① Porte double vantaux régulière.
- ② Pour l'utilisation d'un seuil allongé avec portes chevauchantes («pass-type»), ajoutez 1.75" (44.5 mm) à la profondeur du puits (« HD ») pour chaque porte.
- ③ Pour cabines de 8'-0" [2440].
Pour les cabines de For 9'-0" [2745] ajoutez 1'-0" [305] au surplomb et ajoutez 0'-6" [152] à la fosse.
Pour les cabines de 10'-0" [3050], ajoutez 2'-0" [610] au surplomb et 1'-0" [305] à la fosse
- ④ Les colonnes doivent être érigées du fond de la fosse jusqu'au support latéral dans le surplomb. Lorsqu'un mur de brique ou de béton adéquat est utilisé, les supports de colonne ne sont pas requis. Les dimensions des colonnes et des membres de la structure sont approximatives. Les spécifications exactes devront être fournies par le propriétaire lorsque la charge, les dimensions de la plate-forme la hauteur des planchers, etc seront disponibles. Toutes les colonnes structurales et les attaches de connexion latérales doivent être fournies et installées par le client.
- ⑤ Pour des vitesses plus grande, contactez-nous.
- ⑥ Pour des vitesses de plus de 100 fpm [0.51], ajoutez au surplomb les valeurs suivantes:
Vitesse entre 101 pi/min [0,52] et 125 pi/min [0,64], ajoutez 2" au surplomb
Vitesse entre 126 FPM [0,64] et 150 pi/min [0,75], ajoutez 4" au surplomb
Vitesse plus grande que 150 pi/min [0,75], contactez-nous
- ⑦ Pour une catégorie de chargement C2, contactez-nous.

Vitesse pi/min. (m/s) ⁴	Capacité lbs. (kg)	Largueur du puits	Profondeur du puits	Larg. de la plate-forme	Prof. de la plate-forme	Dimensions de l'entrée
		HW	HD ²	PW	PD	
25 to 75 (0.18 to 0.38)	10000	134	155	100	144	96
	4500	3405	3940	2540	3660	2440
	12000	134	179	100	168	96
	5450	3405	4550	2540	4270	2440
	15000	171.5	203	124	192	120
	6800	4360	5160	3150	4880	3050

Ascenseur de charge Hydraulique - deux cylindres de surface à câbles CLASSE C - Entrée avant et arrière - Avec colonnes

Groupe manufacturier d'ascenseurs



Elevator Manufacturing Group